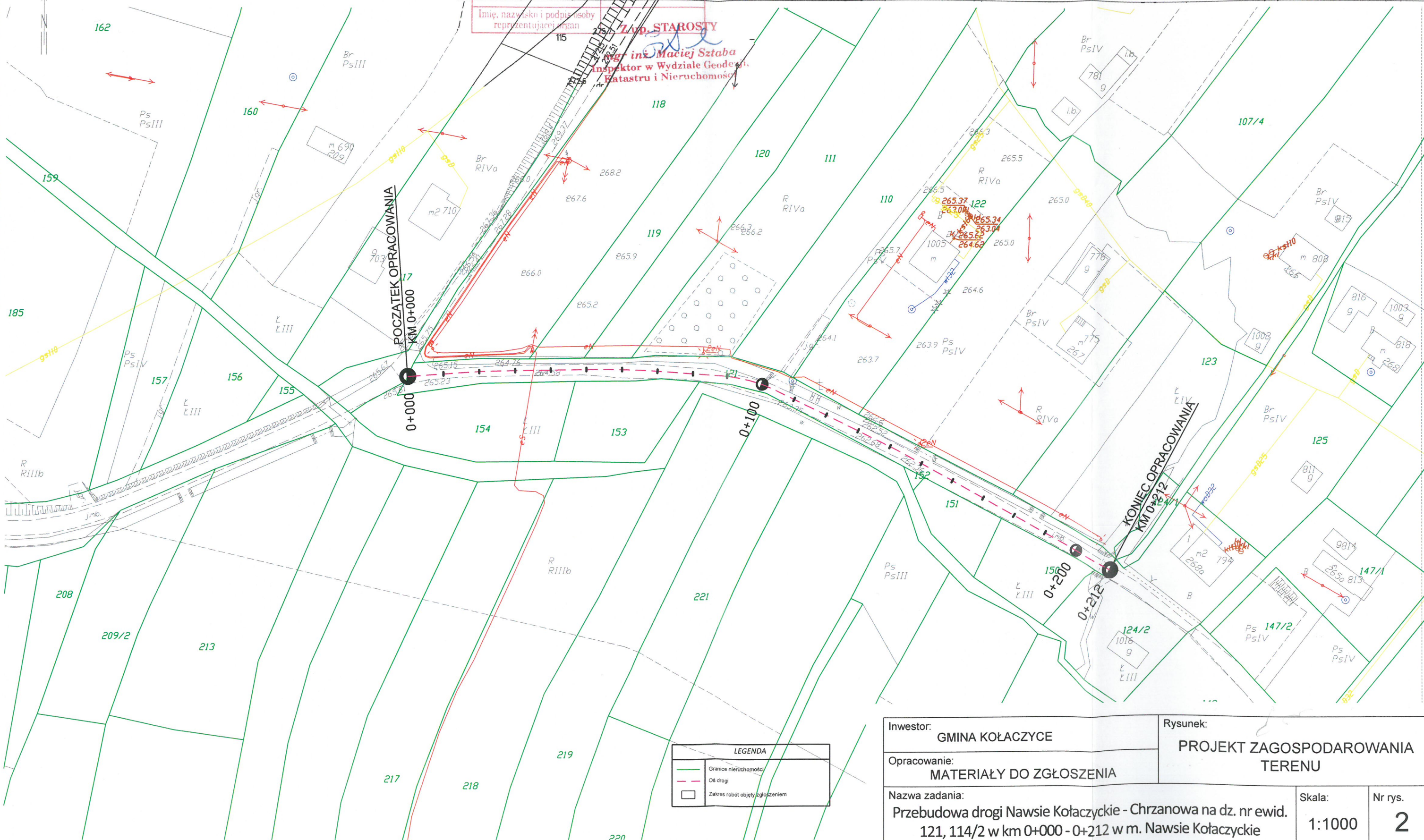


PROJEKT ZAGOSPODAROWANIA
TERENU
SKALA 1:1000

Poświadcza się zgodność niniejszej kopii z treścią materiału państwowego zasobu geodezyjnego i kartograficznego	
Organ prowadzący państwowy zasób geodezyjny i kartograficzny	STAROSTA JASIELSKI
Nazwa materiału zasobu	MAPA ZASADNICZA
Identyfikator ewidencyjny materiału zasobu	P.1805.2014.3075
Data wykonania kopii	2019-08-27
Imię, nazwisko i podpis osoby reprezentującej organ	<i>[Podpis]</i> Zast. STAROSTY

MAPA ZASADNICZA
SKALA 1:1000

Województwo: podkarpackie
Powiat: jasielski
Jednostka ewidencyjna: 180505_5, Kołaczyce - gmina
Obręb: 0006, Nawsie Kołaczyckie



LEGENDA	
	Granice nieruchomości
	Oś drogi
	Zakres robót objęty zgłoszeniem

Inwestor: GMINA KOŁACZYCE		Rysunek: PROJEKT ZAGOSPODAROWANIA TERENU	
Opracowanie: MATERIAŁY DO ZGŁOSZENIA			
Nazwa zadania: Przebudowa drogi Nawsie Kołaczyckie - Chrzanowa na dz. nr ewid. 121, 114/2 w km 0+000 - 0+212 w m. Nawsie Kołaczyckie		Skala: 1:1000	Nr rys. 2