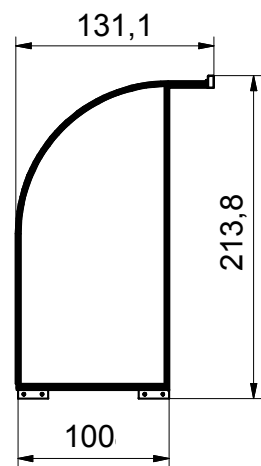
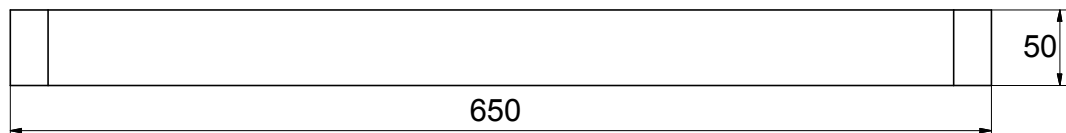


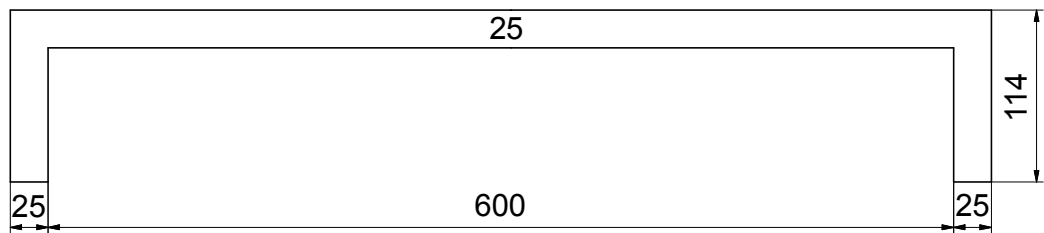
Elewacja frontowa



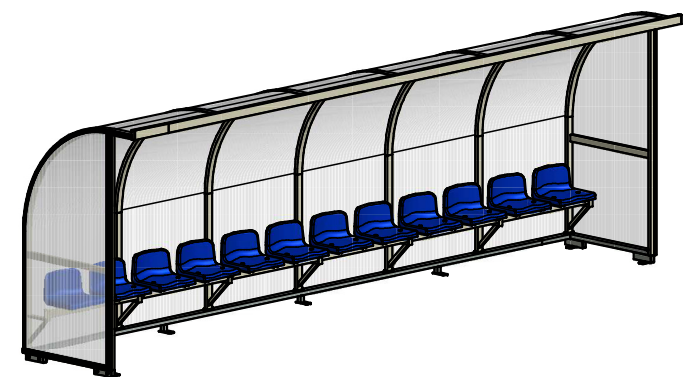
Elewacja boczna



Przekrój fundamentów



Poglądowe zdjęcie



Schematyczna aksonometria

Nazwa obiektu budowlanego: <b>Baza widowiskowo-rekreacyjna</b>			
Adres obiektu: dz. ew nr 208/1, obr. 0001 Kołaczyce, gm. Kołaczyce		Nazwa inwestora: Gmina Kołaczyce Ul. Rynek 1, 38-213 Kołaczyce	
Branża: Architektura		Nazwa rysunku: <b>Wiaty widowiskowo-rekreacyjne</b>	
Projektant: mgr inż. arch. Michał Włodzik Upr. bud. w specj. archit. Rz/A-13/11		Podpis:	
Opracowanie: mgr inż. arch. Michał Włodzik		Skala: 1:50	Data: 03.2017
		Nr Rys:	<b>A5</b>