	OBIEKT	TERMINOWOZNIEMAGAZJABUDYNKUPOMUROKOLNIAKISZTAŁAKAWBIŁOZWIĘZIY inwestor: Grzmiła Kolonczyk ul. Rynek 1, 35-213 Kolonczyk		
	ADRES	adres inwestycji: działka nr ewid. 402/7453/4, ołchów Białobrzędy, Kolonczyk (gmina)	data	09.2017
	TYTUŁ RYS.	projekt - rzut parteru	skala 1:100	nr rys.
PROJEKTANT	mgr inż. arch. Paweł Potempa, upr.bud.A-01/03			

LEGENDA :
zestawienie projektowanych elementów więzby dachu. Drewno konstrukcyjne klasy C24:

1.) słupki 15x15cm, szt. 49

2.) M miecz 8x16cm, szt. 2 przy każdym słupie (niektóre miecz pojedynczy wg rysunku)

3.) Mr murfata 15x10cm

3a.) istniejące murfaty kotwić do istniejącego obwodowego wieńca żelbetowego co maksymalnie 150cm
kotwami stalowymi ocynkowanymi fi16mm osadzonymi w betonie na głębokość min. 120mm.
Kotwić przy pomocy kotwy chemicznej dwuskładnikowej

4.) projektowane słupki 15x15cm łączyć z projektowanymi murfatami oraz ist. płytami łącznikami ciesielskimi-żłazce kątowe, typ 90 wzmacnione, 4szt. na każdy słupek np. ABR strong 10525

5.) projektowane murfaty łączyć z projektowanymi słupkami oraz istniejącą płytą żelbetową co maksymalnie 200cm łącznikami ciesielskimi-żłazce kątowe, typ 90 wzmacnione, np. ABR strong 10525

6.) docieplenie kominów wełną mineralną skalną gr. 5cm, wyprawić w systemie ETICS malować farbą fasadową białą w części strychowej

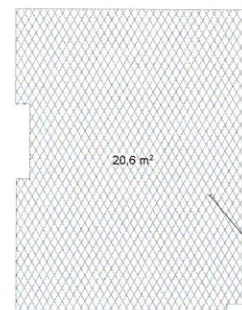
7.) Elementy konstrukcyjne wykonać z drewna iglastego klasy C24, ałaty i kontrłaty z drewna klasy C21

8.) płatew 16x16cm do wymiany

9.)
- krokiew 10x13cm do wymiany szt. 2, L=736cm

10.)
- krokiew 10x12cm do wymiany szt. 5, L=1226cm
- krokiew 10x12cm do wymiany szt. 6, L=960cm
- krokiew 10x12cm do wymiany szt. 6, L=592cm

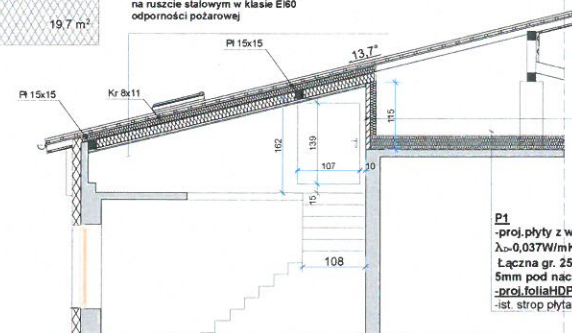
Uwaga !
Mazostki i elementy drewniane więzby dachu projektowane jak i istniejące zabezpieczyć przed pleśnią, grzybami, owadami oraz do stopnia niezapalności i nierozprzestrzeniania ognia NRO.



Projektowane docieplenie sufitu nad klatką schodową I i II pow. 20,6m² + 19,7m² (w zuziciu poziomym)
-proj. wełna mineralna 25cm 0,037W/mK (10cm w przestrzeni krokwi + 15cm podkrokwiowo)
-proj. folia parozalobojna Pe
-proj. sufitu podwieszony karton gipsu na ruszcie stalowym w klasie E60 odporności pożarowej

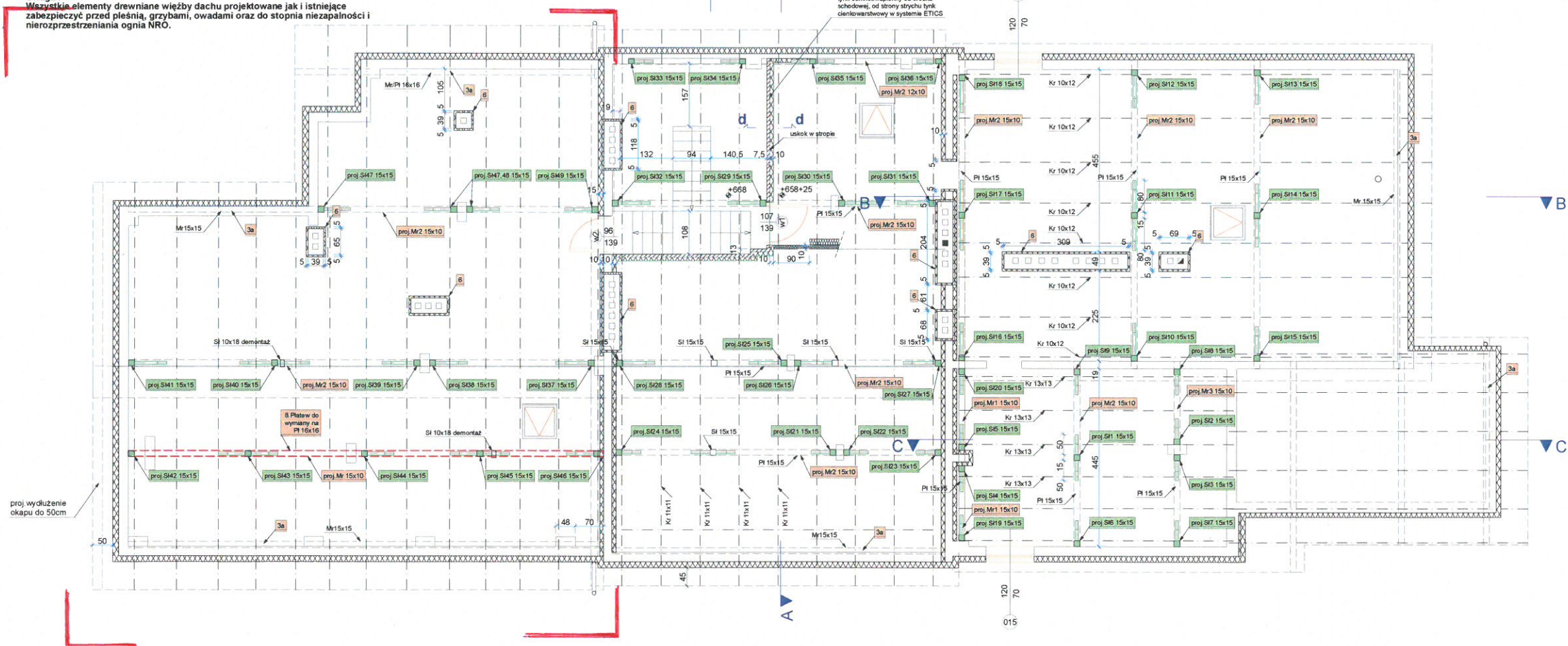


D2
-proj. Blachodachówka gr. 0,50mm
-proj. lata 5x4cm
-proj. kontrlata 2,5x6cm
-proj. membrana dachowa HDPE paroprzepuszczalna
ist. deskowanie szurowe do demontażu
ist. krokiew 8x15
-demontaż ist. sufitu podwieszono i ocieplenia
-proj. wełna mineralna 25cm 0,037W/mK (10cm w przestrzeni krokwi + 15cm podkrokwiowo)
-proj. folia parozalobojna Pe
-proj. sufitu podwieszony karton gipsu na ruszcie stalowym w klasie E60 odporności pożarowej



projektowana ścianka z gazobetonu gr. 7,5cm
gęstość 500 E180, docieplona wełną mineralną skalną gr. 10cm, lambda 0,036W/mK, Uw=0,29
tylny cment wapienny od środka schodowej, od strony strychu tylny cment wapienny w systemie ETICS

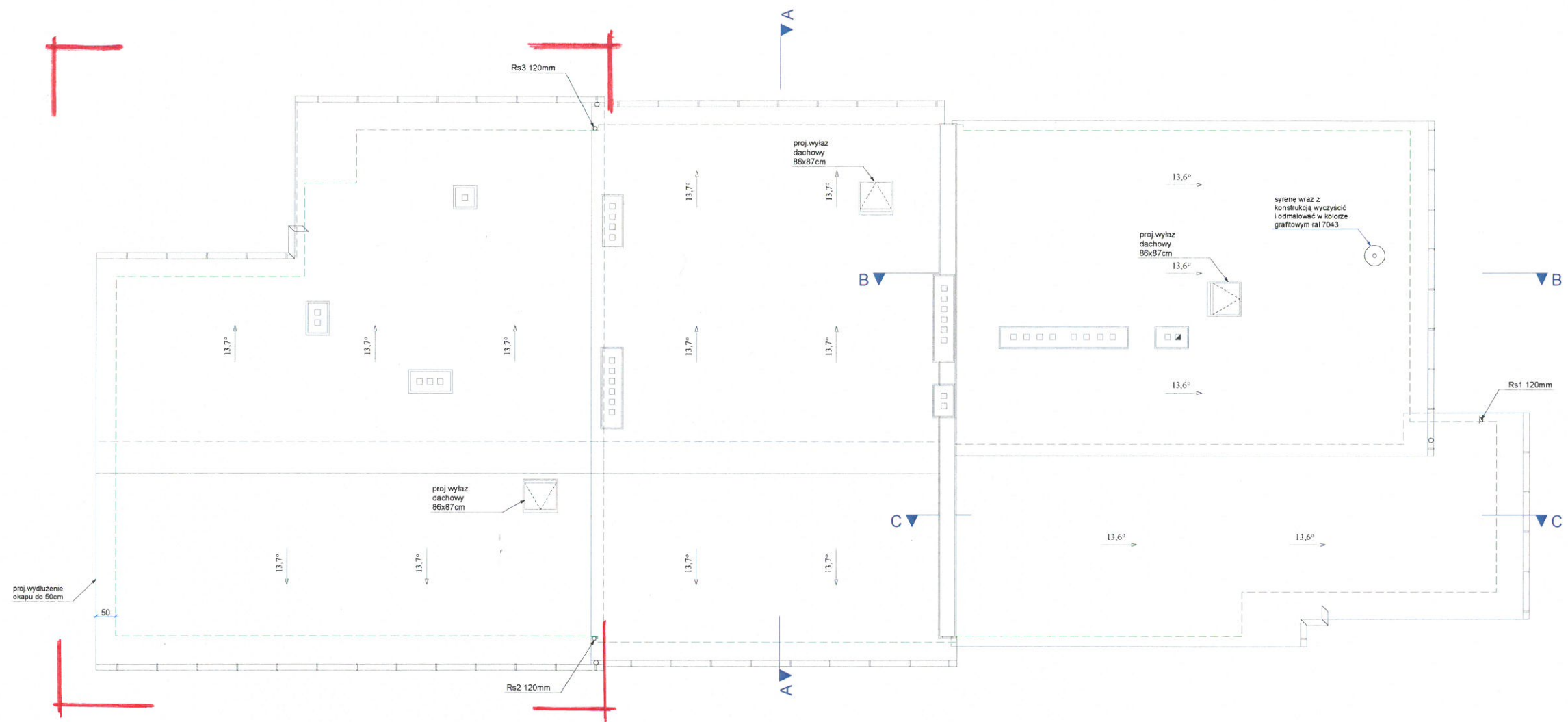
P1
-proj. płyty z wełny mineralnej twardej
λ=0,037W/mK układanej w dwóch warstwach na miankę.
Łączna gr. 25cm, (10+15cm na miankę) dopuszczalne odkształcenie 5mm pod naciskiem siły ściskającej >500N,
-proj. folia HDPE parozalobojna
-ist. strop płyta żelbetowa 10/12cm



ZAKRES OPRACOWANIA



OBIEKT	TERMOMODERNIZACJA BUDYNKU DOMU ROLNIKA I STRAŻAKA W BIEŻCZYCE		
ADRES	inwestor: Gmina Kolaczyce, ul. Rynek 1, 38-213 Kolaczyce		
TYTUŁ RYS.	projekt - rzut piwnicy-zagospodarowanie terenu	data	10. 2017
PROJEKTANT	mgr inż. arch. Paweł Potempa upr. bud. A-01/03	skala	1:75
		nr rys.	3

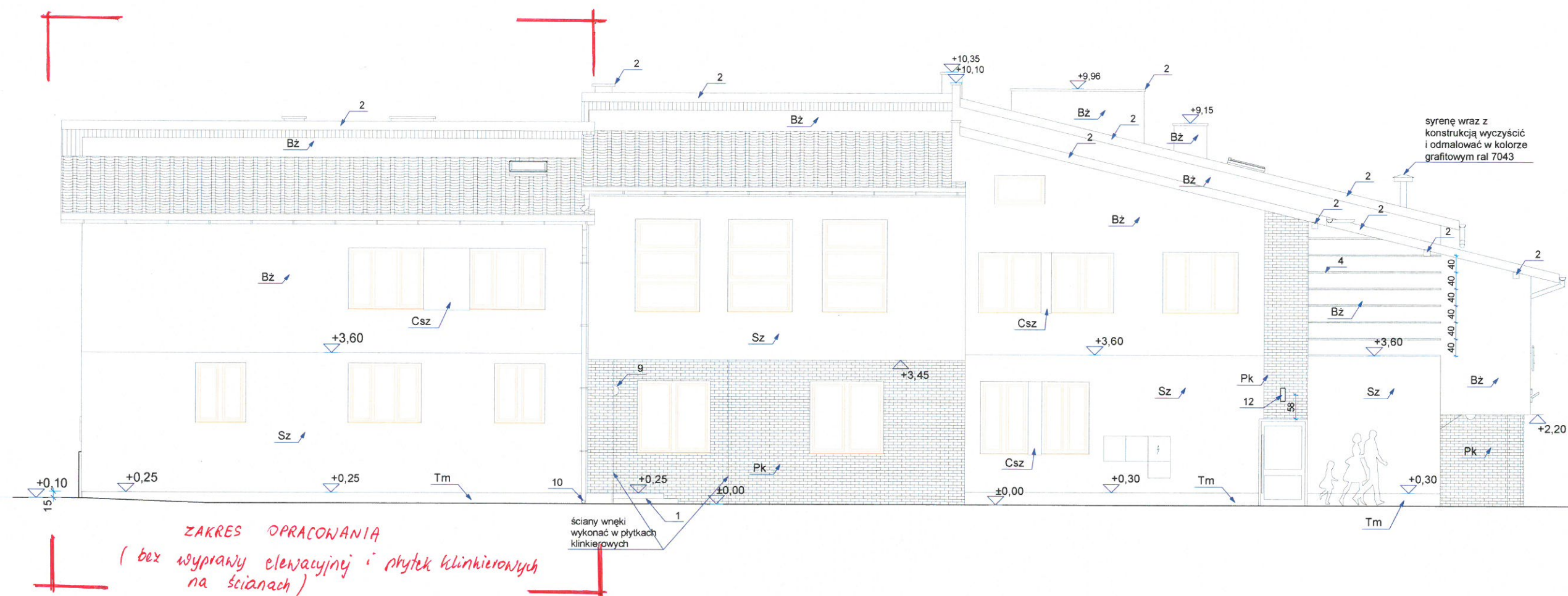


ZAKRES OPRACOWANIA

1. SYSTEM ODWODNIENIA STALOWY, POWLEKANY, kolor RAL 9005.
R.d. 150mm - Rynna dachowa 150mm
R.s. 120mm - Rura spustowa 120mm
- grubość stali 0.6/0.7mm
- powłoka lakiernicza 0.35um hard coat glossy
2. Dach pokryty blachodachówką gr. 0.50mm w kolorze antracytowym minimalna ilość cynku 275g/m² (blacha cynkowana na gorąco)
3. Styk dachu z kominami uszczelnic fartuchem z blachy powlekanej gr. 0.50 mm w kolorze pokrycia
4. W miejscach nentralicznych: kalenice, grzbiety, kominy zastosować dodatkową warstwę folii wysokoelastycznej
5. Zamontować ławy i stopnie kominarskie do komina spalinowego, szt. 1
6. Montować kominki wywiewne z kan. sanit. systemowe producenta pokrycia Przewody indywidualne w przestrzeni strychu (jeśli istnieją) owinać wełną min. gr. 5cm
7. czapki kominowe okuć blachą stalową powlekaną w kolorze pokrycia.
8. montować śniegołazy typu leżka wg instrukcji montażu producenta śniegołazy stalowe z ocynkowane galwanicznie w kolorze pokrycia dachu
9. kominy docieplić wełną mineralną skalną gr. 5cm od poziomu płyty stropowej+tynek cienkowarstwowy, w przestrzeni strychu malować farbą fasadową białą w systemie ETICS, powyżej dachu tynk silikonowy



OBIEKT	TERMO-MODERNIZACJA BUDYNKU DOMU ROLNIKA I STRAŻAKA W BIEŻDZIEDZIE			
ADRES	inwestor: Gmina Kolaczyce, ul. Rynek 1, 38-213 Kolaczyce			data 09. 2017
TYTUŁ RYS.	projekt - rzut dachu			skala 1:100 nr rys 4
PROJEKTANT	mgr inż. arch. Paweł Potempa upr.bud A-01/03			



Legenda:

- 1.)stopnie i podesty wykonać z palisady betonowej i kostki brukowej
- 2.)obróbki blacharskie:blacha stalowa ocynkowana ,powlekana,gr.0,5mm, w kolorze pokrycia dachu,deska okapowa,pas podrynnowy i pas nadrynnowy, pas attyki zachodniej, oraz czapki kominowe
- 3.)parapet zewnętrzny stalowy ocynkowany,powlekany,blacha grubości 0,5mm w kolorze RAL7043,na zakręceniach stosować obustronne zaślepki PCV
- 4.)Bonia 3x3cm wycinane w styropianie,na boniach zakładać narożniki stalowe
- 5.)wymiana szafki gazowej :proj.szafka z laminatu poliestrowego 60x60x27cm atestowana szt.2
- 6.)projektowany dzaszek 110x170cm ze szkła bezpiecznego hartowanego na cięgnach stalowych konstrukcja systemowa punktowe mocowanie szkła
- 7.)projektowana balustrada pochylni dla osób niepełnospr.-stal chromoniklowa słupki fi50mm, pochwyt fi50mm
- 8.)projektowany naświetlacz LED 30W 2000LM czujnik ruchu/sensor barwa zimna IP55 szt.2
- 9.)wymiana plafonier zewnętrznych na LED 18W IP55,IK10, szt.5
- 10.)odkopać i przebudować przykanalik rury spustowej,zamontować rewizję
- 11.)na przewodach wentylacyjnych kominów montować kratki ze stali nierdzewnej
- 12.)projektowana oprawa oświetleniowa iluminacyjna,kształt walca,fi 11cm,L=31cm,stop aluminium kolor szary,szkło hartowane sposób świecenia: góra i dół, źródło światła 2x60wat LED

KOLORYSTYKA:

Tynk ciekikowarstwowy silikonowy, struktura baranek 1,5mm
wg wzornika NCS

Bz - beżowy S 0505-Y30R

Sz - szary S 3500-N

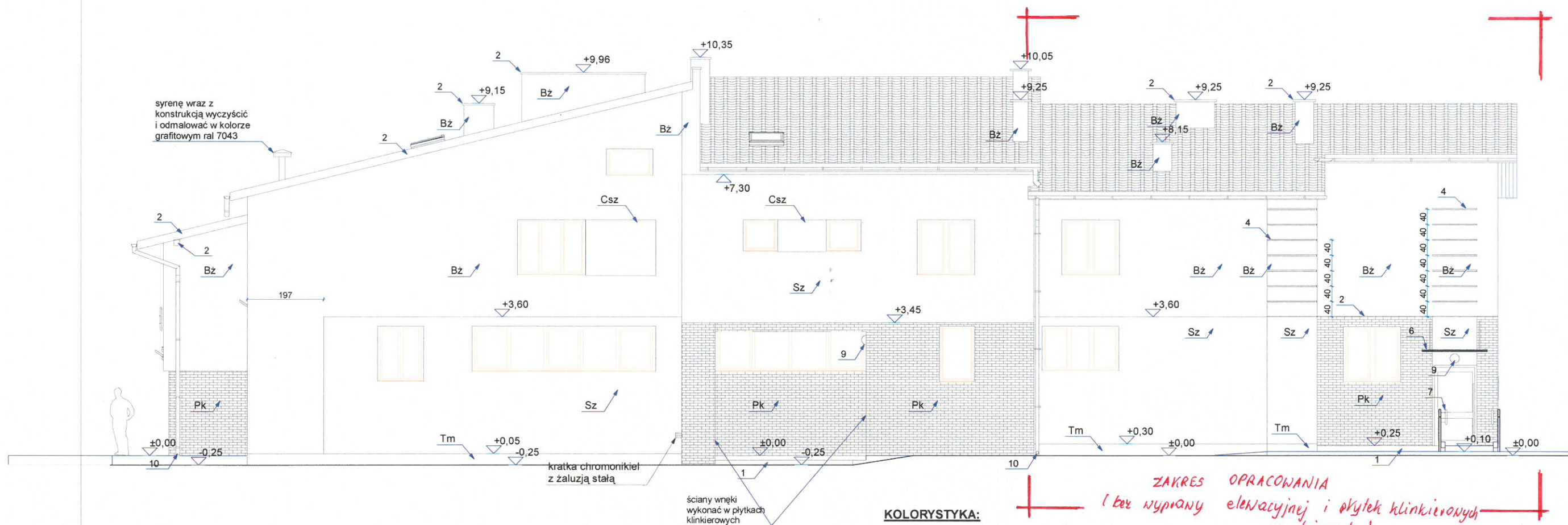
Csz - szary ciemny S 6500-N

Tm- tynk mozaikowy żywiczny, kruszywo naturalne
bazaltowe,granitowe,mika, kolor RAL 7046

Pk-płytki klinkierowa w kolorze: antracytowa cieniowana,wymiar 24x14x71mm
gr.14mm, mrozooodporna, reakcja na ogień:klasa A1, nasiąkliwość do 6%



OBIEKT	TERMOMODERNIZACJA BUDYNKU DOMU ROLNIKA I STRAZAKA W BIEŻDZIEDZU			
	inwestor: Gmina Kołaczyce, ul. Rynek 1, 38-213 Kołaczyce			
ADRES	adres inwestycji: działka nr ewid.402/7,403/4, obręb Bieżdzedza, Kołaczyce-gmina	data	08. 2017	
TYTUŁ RYS.	projekt - elewacja Zach		skala 1:100	nr rys 11
PROJEKTANT	mgr inż.arch.Paweł Potempa upr.bud.A-01/03			
branża architektura				



Legenda:

- 1.) stopnie i podesty wykonać z palisady betonowej i kostki brukowej
- 2.) obróbki blacharskie: blacha stalowa ocynkowana, powlekana, gr. 0,5mm, w kolorze pokrycia dachu, deska okapowa, pas podrynnowy i pas nadrynnowy, pas attyki zachodniej, oraz czapki kominowe
- 3.) parapet zewnętrzny stalowy ocynkowany, powlekany, blacha grubości 0,5mm w kolorze RAL7043, na zakończeniach stosować obustronne zaślepki PCV
- 4.) Bonia 3x3cm wycinane w styropianie, na boniach zakładać narożniki stalowe
- 5.) wymiana szafki gazowej: proj. szafka z laminatu poliestrowego 60x60x27cm atestowana szt. 2
- 6.) projektowany dzaszek 110x170cm ze szkła bezpiecznego hartowanego na cięgnach stalowych konstrukcja systemowa punktowe mocowanie szkła
- 7.) projektowana balustrada pochylni dla osób niepełnospr. stal chromoniklowa słupki fi50mm, pochwyt fi50mm
- 8.) projektowany naświetlacz LED 30W 2000LM czujnik ruchu/sensor barwa zimna IP55 szt. 2
- 9.) wymiana plafonier zewnętrznych na LED 18W IP55, IK10 szt. 5
- 10.) odkopać i przebudować przykanalik rury spustowej, zamontować rewizję
- 11.) na przewodach wentylacyjnych kominów montować kratki ze stali nierdzewnej

KOLORYSTYKA:

Tynk ciekliowarstwowy silikonowy, struktura baranek 1,5mm

wg wzornika NCS

Bz - beżowy S 0505-Y30R

Sz - szary S 3500-N

Csz - szary ciemny S 6500-N

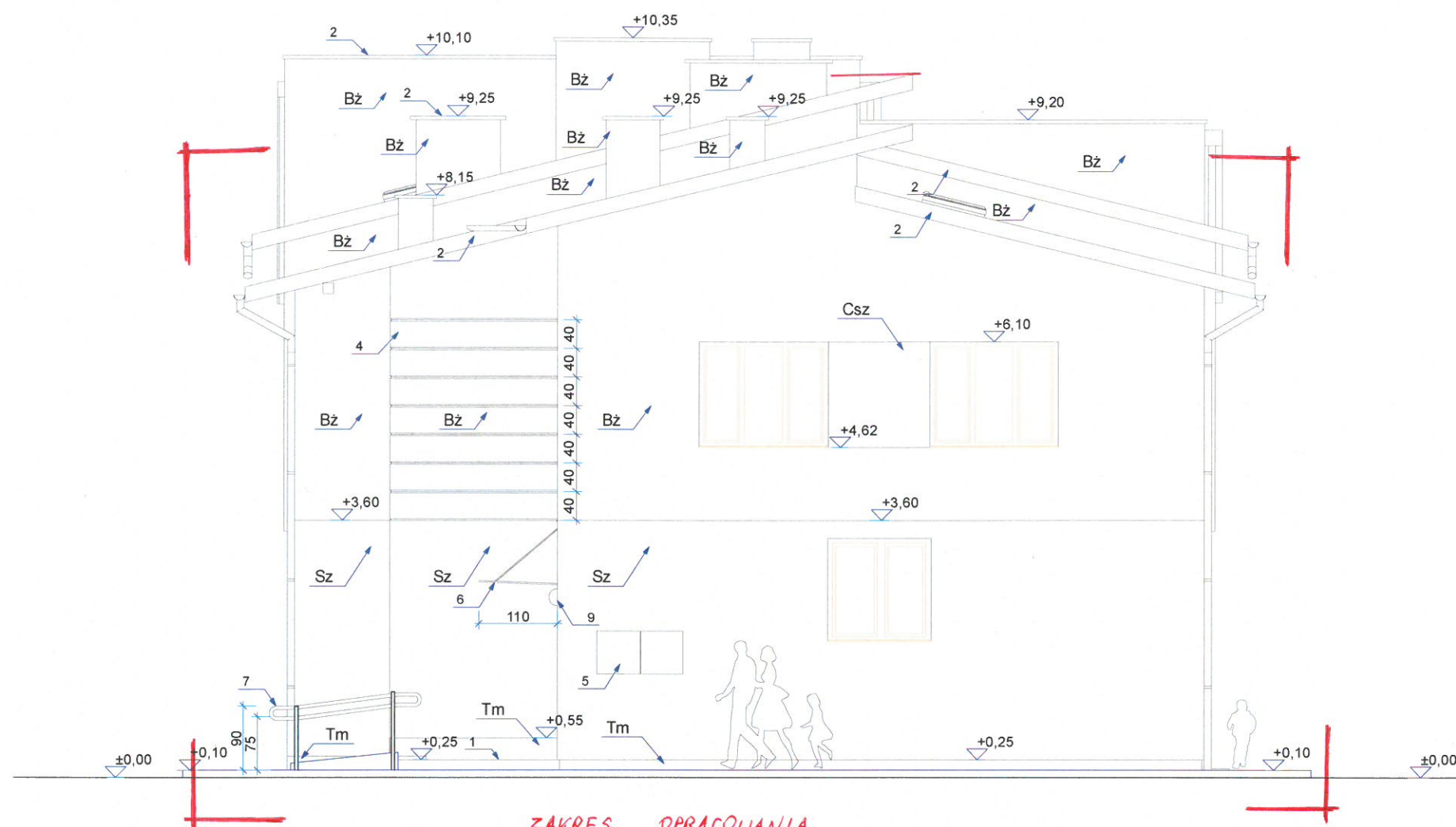
Tm- tynk mozaikowy żywiczny, kruszywo naturalne
bazaltowe, granitowe, mika, kolor RAL 7046

Pk- płytki klinkierowe w kolorze: antracytowa cieniowana, wymiar 24x14x71mm
gr. 14mm, mrozoodporna, reakcja na ogień: klasa A1, nasiąkliwość do 6%

*ZAKRES OPRACOWANIA
(bez wyprawy elewacyjnej i płytek klinkierowych na ścianach)*



OBIEKT	TERMOMODERNIZACJA BUDYNKU DOMU ROLNIKA I STRAŻAKA W BIEŻDZIEDZY		
ADRES	inwestor: Gmina Kołaczyce, ul. Rynek 1, 38-213 Kołaczyce		
TYTUŁ RYS.	adres inwestycji: działka nr ewid. 402/7, 403/4, obręb Bieździedza, Kołaczyce-gmina	data	08. 2017
PROJEKTANT	projekt - elewacja Wsch	skala 1:100	nr rys 10
branża architektura	mgr inż. arch. Paweł Potempa upr. bud. A-01/03		



ZAKRES OPRACOWANIA
(bez wyprawy elewacyjnej i płytek klinkierowych na ścianach)

Legenda:

- 1.) stopnie i podesty wykonać z palisady betonowej i kostki brukowej
- 2.) obróbki blacharskie: blacha stalowa ocynkowana, powlekana, gr. 0,5mm, w kolorze pokrycia dachu, deska okapowa, pas podrynnowy i pas nadrynnowy, pas attyki zachodniej, oraz czapki kominowe
- 3.) parapet zewnętrzny stalowy ocynkowany, powlekany, blacha grubości 0,5mm w kolorze RAL7043, na zakręceniach stosować obustronne zaślepki PCV
- 4.) Bonia 3x3cm wycinane w styropianie, na boniach zakładać narożniki stalowe
- 5.) wymiana szafki gazowej: proj. szafka z laminatu poliestrowego 60x60x27cm atestowana szt. 2
- 6.) projektowany dzaszek 110x170cm ze szkła bezpiecznego hartowanego na cięgnach stalowych konstrukcja systemowa punktowe mocowanie szkła
- 7.) projektowana balustrada pochylni dla osób niepełnospr. - stal chromoniklowa słupki $\phi 50$ mm, pochwyt $\phi 50$ mm
- 8.) projektowany naświetlacz LED 30W 2000LM czujnik ruchu/sensor barwa zimna IP55 szt. 2
- 9.) wymiana plafonier zewnętrznych na LED 18W IP55, IK10 szt. 5
- 10.) odkopać i przebudować przykanalik rury spustowej, rewizję wymienić na nową
- 11.) na przewodach wentylacyjnych kominów montować kratki ze stali nierdzewnej

KOLORYSTYKA:

Tynk cienkowarstwowy silikonowy, struktura baranek 1,5mm

wg wzornika NCS

Bz - beżowy S 0505-Y30R

Sz - szary S 3500-N

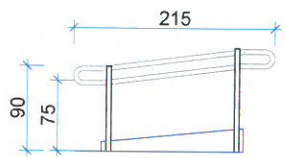
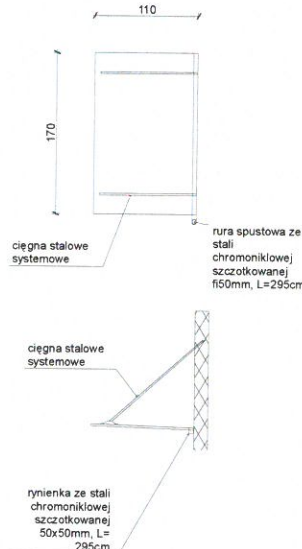
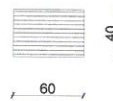
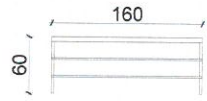
Csz - szary ciemny S 6500-N

Tm - tynk mozaikowy żywiczny, kruszywo naturalne
bazaltowe, granitowe, mika, kolor RAL 7046

Pk - płytki klinkierowe w kolorze: antracytowa cieniowana, wymiar 24x14x71mm
gr. 14mm, mrozoodporna, reakcja na ogień: klasa A1, nasiąkliwość do 6%



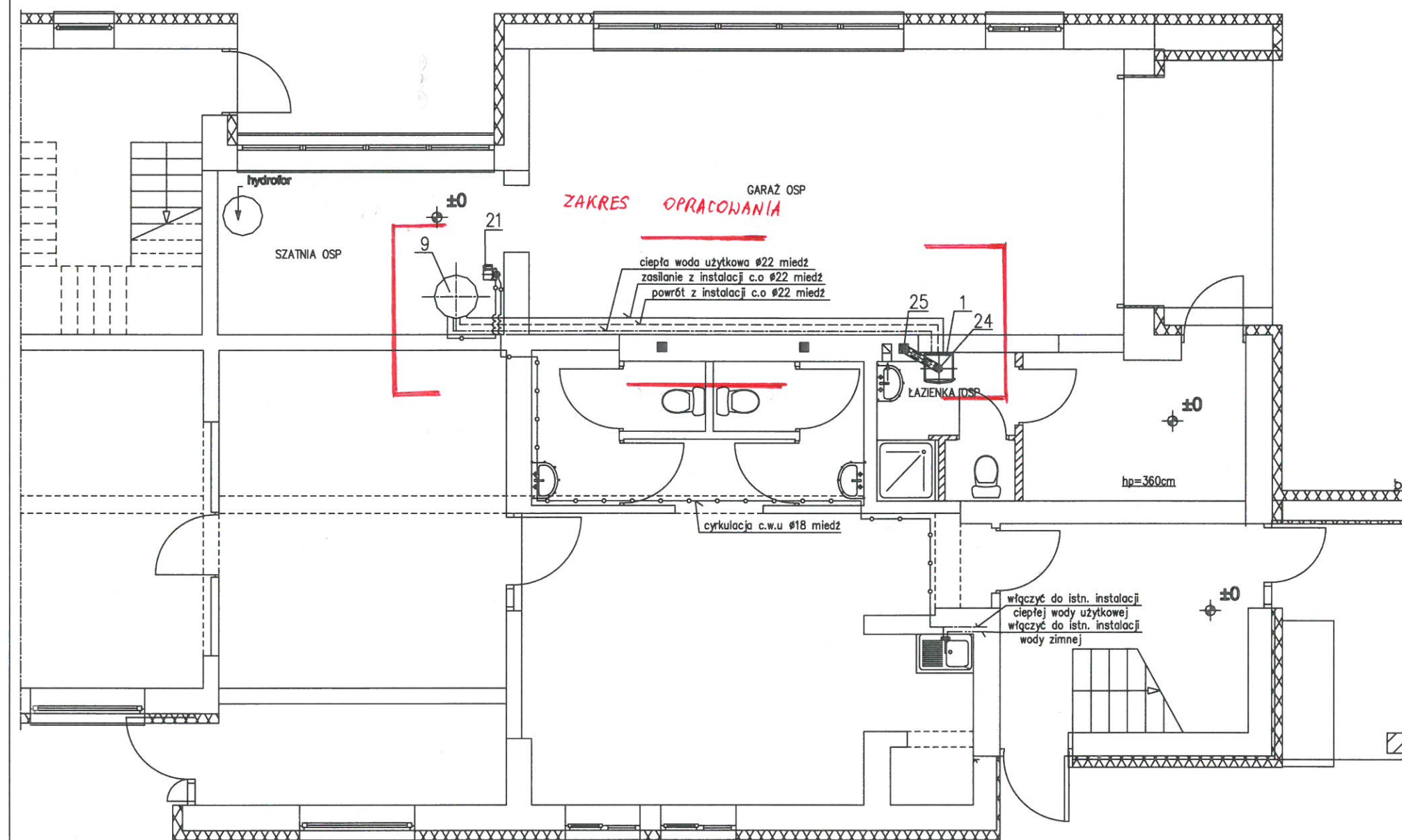
OBIEKT	TERMOMODERNIZACJA BUDYNKU DOMU ROLNIKA I STRAZAKA W BIEŻDZIEDZY		
ADRES	inwestor: Gmina Kołaczyce, ul. Rynek 1, 38-213 Kołaczyce		
TYTUŁ RYS.	adres inwestycji: działka nr ewid. 402/7, 403/4, obręb Bieździedza, Kołaczyce-gmina	data	08. 2017
PROJEKTANT	projekt - elewacja Pn	skala	1:75
branża architektura	mgr inż. arch. Paweł Potempa upr. bud. A-01/03	nr rys	9

l.p.	1.	2.	3.	4.
	nazwa	nazwa	nazwa	nazwa
	BALUSTRADA POCHYLNIA	DASZEK NAD WEJŚCIEM	WYCIERACZKA DO BUTÓW ZEWNĘTRZNA	BALUSTRADA ZEWN. PORTFENETRY
schemat				
DŁUGOŚĆ (CM)	215cm	170x110cm		
OGÓŁEM SZT/MB	szt. 2=4,3mb	3,08m2	szt. 4 2	szt. 1
uwagi	Konstrukcja balustrad stal chromoniklowa. Słupki profilu $\phi 50\text{mm}$. Pochwyty $\phi 50\text{mm}$	daszek ze szkła bezpiecznego hartowanego na cięgnach stalowych konstrukcja systemowa punktowe mocowanie szkła	Wycieraczka zewnętrzna koryto z polimerobetonu ze zintegrowaną krawędzią ze stali ocynkowanej, ruszt kratowy ze stali ocynkowanej, ruszt kratowy ocynkowanej wielkość oczka $9 \times 13\text{mm}$	Konstrukcja balustrad stal nierdzewna inox szczotkowana, pochwyty imitacja drewna. -Słupki profilu $30 \times 30\text{mm}$ -Pochwyty stalowy $\phi 50\text{mm}$ kolor orzech widoczne słaje. -wypełnienie poziome $15 \times 15\text{mm}$

ZAKRES OPRACOWANIA



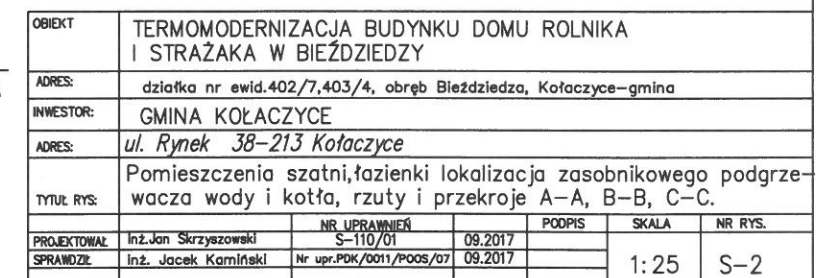
OBIEKT	TERMO-MODERNIZACJA BUDYNKU DOMU ROLNIKA I STRAZAKA W BIEŻDZIEDZY		
ADRES	inwestor: Gmina Kołaczyce, ul. Rynek 1, 38-213 Kołaczyce		
TYTUŁ RYS.	zestawienie ślusarki	data	10.2017
PROJEKTANT	mgr inż. arch. Paweł Potempa upr.bud.A-0103	skala 1:50	nr rys. 13
		opracowany	

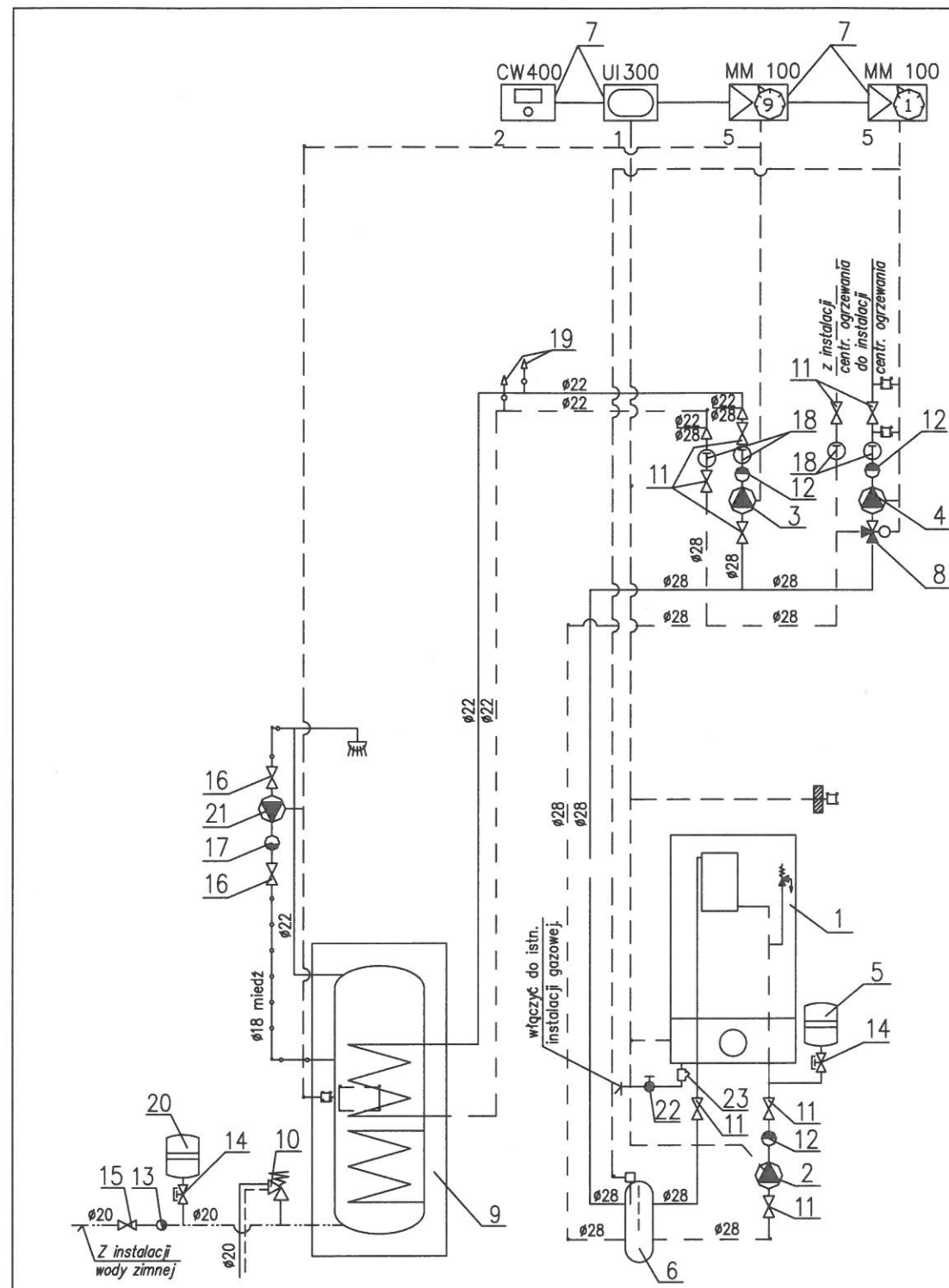


RUROCIĄGI:

Instalację ciepłej wody użytkowej orurowanie kotła i cyrkulacji wykonać z rur miedzianych łaczonych na lut miedzi Ø18-16m, Ø22-14m, Ø28-10m

OBIĘKT	TERMOMODERNIZACJA BUDYNKU DOMU ROLNIKA I STRAŻAKA W BIEŻDZIEDZY			
ADRES:	działka nr ewid.402/7,403/4, obręb Biezdzedza, Kołaczyce-gmina			
INWESTOR:	GMINA KOŁACZYCE			
ADRES:	ul. Rynek 38-213 Kołaczyce			
TYTUŁ RYS:	RZUT PARTERU INSTALACJA CIEPŁEJ WODY UŻYTKOWEJ I CYRKULACJI CIEPŁEJ WODY UŻYTKOWEJ			
PROJEKTOWAŁ:	Inż. Jan Skrzyżowski	NR UPRAWNIENIA	09.2017	PODPIS
SPRACOWAŁ:	Inż. Jacek Kamiński	S-110/01	09.2017	SKALA
		Nr upr. PDK/0011/POOS/07	09.2017	NR RYS.
				1:50
				S-3





26	DASZEK NA KONIN	-	1	0,8	0,8	--	
25	RURA KONCENTRYCZNA Ø80/125 l=1000mm	-	9	3,1	27,9	--	
24	SPS ZESTAW KONSENTRYCZNY Ø80/125 PIONOWY	-	1	2,5	2,5	--	
23	FILTR SIATKOWY Dn 25, Pn 0,4 MPa MEDIUM GAZ ZIEMNY	-	1	--	--	--	
22	KUREK KULOWY Dn 25, Pn 0,4 MPa MEDIUM GAZ ZIEMNY	-	1	--	--	--	
21	POMPA OBIEGOWA CYRKULACJI CIEPŁEJ WODY UŻYT. V=0,1m ³ /h, H=0,12 bara	-	1	--	--	--	
20	NACZYNIĘ WZBIORCZE PRZEPONOWE TYP N 25 Vc=25dm ³ Pst=0,15MPa	-	1	--	--	--	
19	AUTOMATYCZNY ODPOWIEDZNIK PŁYWAKOWY	-	4	0,3	1,2	--	
18	TERMOMANOMETR /0-0,4/1,6/100C Z ODCIECIEM	-	4	0,3	1,2	--	
17	ZAWÓR ZWROTNY Ø 15 DLA TEMPERATURY DO 100°C	-	1	--	--	--	
16	KUREK KULOWY Dn 15, Pn 1,0 MPa	-	2	--	--	--	
15	KUREK KULOWY Dn 20, Pn 1,0 MPa DLA WODY ZIMNEJ	-	1	--	--	--	
14	ZŁĄCZE SAMOODCINAJĄCE DO OBSŁUGI NACZYNIĄ TYP SUR 3/4" (KOLPAKOWY)	-	2	0,3	0,6	--	
13	ZAWÓR ZWROTNY Ø 20 DLA WODY ZIMNEJ	-	1	0,70	0,70	--	
12	ZAWÓR ZWROTNY Ø 25 DLA TEMPERATURY DO 100°C	-	3	--	--	--	
11	KUREK KULOWY Dn 25, Pn 1,0 MPa	-	7	--	--	--	
10	ZAWÓR BEZPIECZEŃSTWA dn20 do=14mm(do podgrzewacza c.w.u.)	-	1	0,70	0,70	--	CISNIENIE OTW. 0,6MPa
9	ZASOBNIKOWY PODGRZEWACZ WODY V=300dm ³ Z DWOMA WĘZOWNICAMI	-	1	--	--	--	
8	ZAWÓR MIESZAJĄCY TRÓJDROGOWY Dn20 Z SIŁOWNIKIEM	-	1	--	--	--	
7	STEROWNIKI OBIEGU C.O., CIEPŁEJ WODY UŻYTKOWEJ I CYRKULACJI CWU	-	1KPL	--	--	--	
6	SPRZĘGŁO HYDRAULICZNE V=2m ³ /h, DN25	-	1	--	--	--	
5	NACZYNIĘ WZBIORCZE PRZEPONOWE TYP S 25 Vc=25dm ³ Pst=0,15MPa	-	1	--	--	--	
4	POMPA OBIEGOWA CENTRALNEGO OGRZEWANIA V=1,8m ³ /h, H=0,3bara	-	1	--	--	--	
3	POMPA OBIEGOWA DO PODGRZEWANIA WODY UŻYT. V=0,8m ³ /h, h=0,25 bara	-	1	--	--	--	
2	POMPA OBIEGOWA KOTŁOWA OGRZEWANIA V=2,7m ³ /h, H=0,1bara	-	1	--	--	--	
1	GAZOWY KONDENSACYJNY KOCIOŁ WISZĄCY JEDNOFUNKCYJNY O MOCY 42 kW	-	1	--	--	--	
Lp.	Wyszczególnienie	Mat.	Il.sz.	Jedn.	Całk.	Nr normy/rys	Uwagi:
				Ciężar			

OBIEKT	TERMOMODERNIZACJA BUDYNKU DOMU ROLNIKA I STRAŻAKA W BIEŻDZIEDZY					
ADRES:	działka nr ewid.402/7,403/4, obręb Bieżdziedza, Kołaczyce-gmina					
INWESTOR:	GMINA KOŁACZYCE					
ADRES:	ul. Rynek 38-213 Kołaczyce					
TYTUŁ RYS:	SCHEMAT INSTALACJA CIEPŁEJ WODY UŻYTKOWEJ					
PROJEKTOWAŁ	inż. Jan Skrzyszowski	NR UPRAWNIENI	S-110/01	09.2017	PODPIS	SKALA
SPRAWDZIŁ	inż. Jacek Kamiński	Nr upr. PDK/0011/POOS/07	09.2017			NR RYS.
					--	S-1